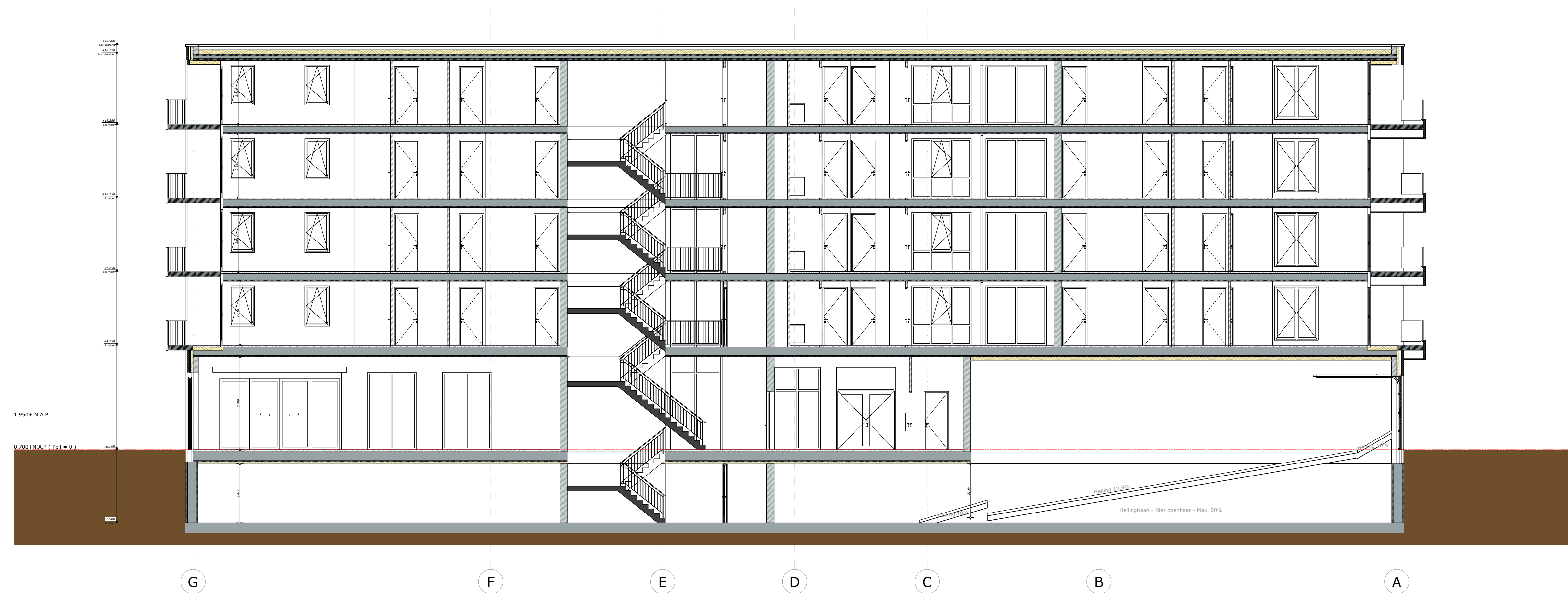




Doorsnede A-A



Doorsnede B-B

Legenda

Het ontwerp blijft te allen tijde eigendom van EVE Architecten B.V.
 Voor alle werkzaamheden van EVE Architecten B.V. is de DNR 2011 van toepassing.
 Alle wijzigingen dienen door EVE Architecten B.V. te worden geadresseerd.

Het boven dient te geschieden overeenkomstig de eisen van het Bouwbesluit 2012, zoals deze luidt ten tijde van de indiening van de bouwvergunning.

De constructie dient te worden uitgevoerd volgens de tekening en de toelichting van de constructeur.

Beveiliging:

- Rookmelders dienen te worden aangebracht conform Bouwbesluit 2012, Afd. 6.5.
- Koelrizen, deuren en ramen in de uitwendige scheidingsconstructie hebben een inbraakwerendheid conform Bouwbesluit 2012, Afd. 6.2 met een minimum veersterkteklasse 2. Vervangingscode K2000.
- Glas aangebracht met + dient te worden uitgevoerd conform scheidingscode en NEN 3569.

Installaties:

- Elektra aangelegd conform Bouwbesluit 2012, Afd. 6.2 in afstemming met lokaal nutsbedrijf.
- Gasleiding aangelegd conform Bouwbesluit 2012, Afd. 6.2.
- Drukvaste- en watervoorzieningen aansluiten conform Bouwbesluit 2012, Afd. 6.3.
- Principe rijsling aangelegd conform Bouwbesluit 2012, Afd. 6.4.

De afbouw en de afbouwtekeningen/rijvormingstekeningen en derhalve het bestaand voor de uitvoering.

Start documenten

Deze tekening zijn gebaseerd op de volgende uitgangspunten:

- EVE Architecten B.V. Definitief ontwerp met de datum: 24 juni 2016.
- Definitief kleur- en materiaalkaart met de datum: 29 juli 2016.
- Vloer Constructie rapport: 4 juli 2016.

Indien een van de bovenstaande documenten is vernieuwd, dan zijn de aanpassingen daarvan nog niet op deze tekening verwerkt.

Renoveer pictogrammen

- | | |
|---|---|
| ■ Maastricht | ● Ruimte v.z.v. rookmelder |
| ⚙️ Koppeling v.z.v. ventilatorrooster | ⊠ Ruimte v.z.v. radiator(en) |
| ⚙️ Ruimte v.z.v. mechanische luchttoevoer | ⊠ Ruimte v.z.v. convecteur |
| ⚙️ Ruimte v.z.v. mechanische luchttoevoer | ⊠ Ruimte v.z.v. vloerverwarming |
| ⚙️ Ruimte v.z.v. mechanische luchttoevoer | ⊠ Ruimte v.z.v. vloerverwarming retourleiding |
| ⚙️ Mechanische ventilatiebox | ⊠ Boller |
| ⚙️ Ventilatiebox warmte-terugwinning | ⊠ CV |
| ⊠ Opstelplaats wasmachine | ⊠ Zonnepanelen |
| ⊠ Opstelplaats droger | ⊠ Zonnecollectoren |
| ⊠ Haard | ⊠ Luchtwarmtepomp |
| | ⊠ Aardwarmtepomp |

Renoveer bouwkundig

- | | |
|-------------------------|-------------------------|
| ■ Gevelsteen | ■ Ongewapend beton |
| ■ Kalkzandsteen | ■ Gewapend beton |
| ■ Kalkzandsteen dragend | ■ Prefab beton |
| ■ Snelbouwsteen | ■ Prefab beton gewapend |
| ■ Snelbouwsteen dragend | ■ Cellerbeton |
| ■ Isolatie | ■ Gipsblokken |

EVE Architecten B.V.
 Ernst Machstraat 2
 Postbus 115
 7440 AC Nijverdal
 T: 0548-65 69 50
 E: info@eve-bv.nl
 I: www.eve-bv.nl
 KvKnr.: 08969899



Project
 PWH - Gebouw 5
 Menno Simonszweg 101
 2014XA Haarlem

Opdrachtgever
 Plaza West Haarlem B.V.
 Zwolseweg 1
 7731 BC Ommen

Hoofddarchitect
 ir. Edwin van Elk

Projectmanager
 ing. Arie-Jan Franssen

Bouwkundig tekenaar
 ing. Lennaert Heet (JK)

Datum getekend
 5 augustus 2016

Datum gewijzigd
 26 september 2016
 21 september 2016

Tekening
 Doorsnede A-A en B-B

Status
 Definitief

Formaat
 A0

Schaal
 1:100

Voor akkoord

hoofdarchitect projectmanager opdrachtgever